



BLICK AUF DEN BAUPLATZ



# Neuer Wohnraum in der Gemeinde Schwendi

## Baubeginn Februar 2019: Exklusive Eigentumswohnungen in ruhiger Lage

Die Gemeinde Schwendi, Landkreis Biberach, liegt im mittleren Rottal und damit auch an der „Oberschwäbischen Barockstraße“. In der direkten Nachbarschaft befindet sich die etwa 20 Kilometer entfernt gelegene Kreisstadt Biberach. Ein besonderes Augenmerk liegt dabei auf die traumhafte Lage der Gemeinde mit ihren rund 6.700 Einwohnern, da diese eingebettet von Hügeln, grünen Wiesen und Wäldern liegt. Trotz der idyllischen Landschaft ist die Infrastruktur gut ausge-

baut und Schwendi damit ein attraktiver Wohnort in der Region. In den sechs Ortsteilen Bußmannshausen, Großschaffhausen, Orsenhausen, Schönebürg und Sießen im Wald kommt auch so schnell keine Langeweile auf, da etwa 60 Vereine und Organisationen ein breites Angebot an Aktivitäten Breitstellen.

### Wohnbauprojekt in Schwendi

Das wohl größte Wohnbauprojekt, gemessen an der Anzahl der geplanten Wohnungen, in

der Geschichte der Gemeinde Schwendi ist zurzeit voll im Gange. Bereits im Februar diesen Jahres fiel der Startschuss mit dem symbolischen Spatenstich (siehe Bild oben) zum Bauprojekt „Wohnen am Kellerberg“. Nach Fertigstellung des Baus sollen 54 neue Eigentumswohnungen, verteilt auf vier Gebäudekomplexe (siehe Bebauungsplan rechts oben), entstehen. Zusätzlich zu den Wohneinheiten werden auch über 80 Tiefgaragenstellplätze zur Verfügung stehen.

Ab März 2021 sollen bereits die ersten Wohnungen bezugsfertig sein.

### Größe und Ausstattung

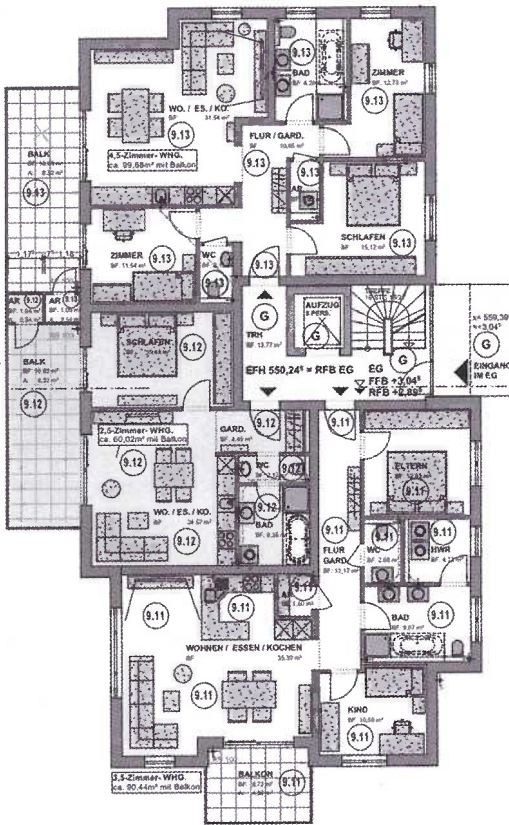
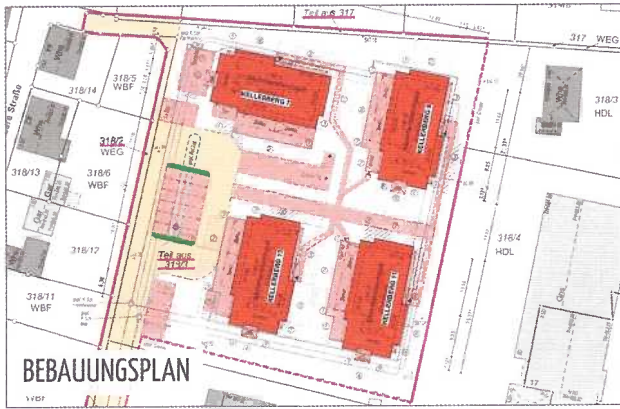
In jedem Haus wird vom Erdgeschoss bis in das dritte Obergeschoss je eine 60 Quadratmeter, eine 90 Quadratmeter und eine 100 Quadratmeter Wohnung entstehen. Das jeweilige Penthouse im vierten Obergeschoss verfügt über 166,5 m<sup>2</sup> und bietet einen traumhaften Blick über das Rottal.



LUFTAUFNAHME: BAUSTELLE



RENDERING: WOHNANLAGE



Der Bauträger garantiert eine Top-Ausführungsqualität und eine hochwertige Ausstattung, wie beispielsweise: Jalousien auf Süd- und Westseiten, verglaste Geländer, Balkone nach Süden bzw. Westen. Auch eine Heizung mit Erdwärme in Kombination mit Erdgas wird in den Wohnhäusern zum Einsatz kommen. Zu jeder Wohneinheit gehören noch ein großer Abstellraum und zwei Fahrradstellplätze. Zudem besitzen alle Wohnungen einen barrierefreien Grundriss. Auch eine KfW-55-Förderung ist bei den Wohneinheiten möglich.

**Preise der Wohneinheiten**

Die günstigste Wohnung im Erdgeschoss mit 60 m<sup>2</sup> kostet 162.000 Euro. Der Verkaufspreis pro Quadratmeter liegt je nach Wohnungsgröße und Stockwerk zwischen 2.650 Euro und 3.220 Euro. Der Preis für das Penthouse liegt bei rund 566.000 Euro.

**Der Bauträger**

Die Rohmer Immobilien GmbH mit Sitz in Schwendi, investiert knapp 20 Millionen Euro

in dieses Wohnbauprojekt. „Durch die zentrale Lage und die fußläufige Entfernung zum Zentrum ist dieses Areal der perfekte Standort für den Wohnungsbau“, sagt Bauherr und Geschäftsführer, Thomas Rohmer. Der 36-Jährige freut sich über die durchweg positive Resonanz und die vielen Anfragen. Auch die ersten Kaufverträge sind bereits notariell beurkundet worden. Das Bauprojekt „Wohnen am Kellerberg“ ist ein klassisches Wohnprojekt für Jung und Alt. Aber besonders für junge Familien kann das Wohnen hier, auf finanziell attraktiven Niveau, der Einstieg in die eigenen vier Wände sein.

**Weitere Informationen:**

**Rohmer Immobilien GmbH**

Herr Thomas Rohmer  
Hauptstraße 77  
88477 Schwendi  
Tel.: 07353-988680  
E-Mail: info@rohmer-immobilien.de  
www.rohmer-immobilien.de



**Unsere Dienstleistungen für Sie:**

- Verkauf, Vermietung & Verwaltung von Immobilien in Schwendi und der näheren Umgebung
- Erfahrung & Kontakt mit Dienstleistungsunternehmen und Partnern rund um die Immobilie
- Großes Netzwerk mit akkuraten Architekten, zuverlässigen Bauträgern sowie seriösen Finanzierungspartnern
- Wir realisieren Ihre Traumimmobilie!

**Rohmer Immobilien GmbH**

Hauptstraße 77 • 88477 Schwendi • Telefon: 07353 98868-0  
E-Mail: info@rohmer-immobilien.de • www.rohmer-immobilien.de

**RUKU**  
TORE + TÜREN

**Charakter zeigen**



Machen Sie mehr aus Ihrem Haus: mit individuellem Design und Qualität made in Germany. Besuchen Sie unsere Ausstellung in Illertissen. Dietenheimer Str. 43, 89257 Illertissen  
Telefon 07303/1730  
www.ruku.info

